

# 名刺交換のビジネスマナー

名刺交換は短い時間の中にたくさんのマナーが詰まっています。4月から社会人生活がスタートした私ですが改めておさらいして、社会人としてレベルアップしようと思います!

## ポイント1 <名刺交換のフローと作法>



## ポイント2 <交換の順番>

お仕事を頂く側から渡すのが基本。複数人での交換は格上の人から交換するのがマナーです。

## ポイント3 <名刺受けの仕方>

相手の名刺は自分から見た「着席順」に並び、立場の高い方を名刺入れの上に置きます。

こうして復習すると、名刺を頂けることの重みが感じられますね…。名刺交換はご挨拶のほじまりですから、しっかりしたマナーを身につけてください。

有路

# あたまとの体操

ちょっとした息抜きにクイズにチャレンジ!!

次の [?] に入る数は何でしょう?

Q1 朝 + 夕 = 2 人 + 色 = 20  
死 + 生 = 10 転 + 倒 = [?]  
ヒント: 四字熟語

次号答えあわせ!

Q2 山 = 6 川 = 3  
岡 = 3 海 = [?]  
ヒント: 山形県、石川県

(ららら)

# TOPICS

## [スタッフ紹介]

はじめまして、IT開発センターのF村です。主な業務は、コーティングシステムの改修です。学ぶことは多いですが、充実している日々だと感じています。最近気になることは、Googleが発表した、webサイト情報の「真偽」を判断する機能です。「ファクトチェック」も行い、Googleに申請すると「真」か「偽」かのラベルが付与され、検索結果に表示されます。日本での事例はまだ確認されていませんが、今後どうなるか気になります。



(F村)

## インクレイブの環境づくり

インクレイブでは、みんなのスキルアップ、お客様に今まで以上の価値を提供できる環境づくりを目指しています。その活動の1つが、新PC導入プロジェクトです。私を含めたプロジェクトメンバーは、みんなが「このPCで仕事をしたい!」と思えるPCを選ぶために活動中です。早速みんなにアンケートも行い、性能、大きさ、重さなどなど、使いたいPC像を調査しました。今後も、導入・運用方法などの検討を重ね、みんなが快適に仕事ができ、お客様にも繋がる環境づくりの実現を目指します! (中野)

編集後記  
ONE+の復刊、長らくお待たせしました。復刊号には事務向メンバーと相当気合が入っていて、相変わらずのこだわりで妥協なく仕上げられています。休刊中に入社した若いスタッフたちも巻き込んで、毎月満足した1冊を作る充実の期間を過ごしていきたく思いますので、ぜひご期待ください!! (みっぐか)

## INCRAVE インクレイブ株式会社

ONE+ 編集部 宮城県仙台市青葉区大町2-10-14 5F  
http://www.incrave.co.jp one@incrave.co.jp

気になる情報がございましたら、いつでもお気軽にご連絡ください。

# ONE+

LETTER TO YOU

いつも近くに置いてください。



## [CONTENTS]

- 身代金要求型ウイルス!?
- もうすぐやってくる新米の季節
- シーンに合わせた飲み物
- 名刺交換のビジネスマナー
- あたまとの体操
- TOPICS



しばらくぶりの復活号!!

2016年1月号をもって、約1年半のお休みをいたしました。ONE+ お休み期間中にも、たくさんのお客様から、再開を期待していただいていたお声を頂戴しました。

皆さまのお手紙をゴシップとして、2011年9月に第1号を発行してから、約6年が経過し、この度再スタートいたします!!

毎月一回、ちょっとした役立つ情報やインクレ印の裏話など... スタッフ一人一人の手書きでお届けします。



## もうすぐやってくる新米の季節

新米のシーズンももう間もなく。私の地元山形は米どころなので、ついつい気になります。毎年全国各地で新種が作られ、お米は400種以上に。そこで、おいしいお米を見つけるポイントを紹介しましゅ!

おいしいお米を見つける2つのpoint!

① お米の等級  
 ※コメ袋に記載あり。  
 お米の大きさや形をプロの目で判断し、品質を表示します。

1等米	2等米	3等米	碾磨外
◎	⊘	△	外

高 ←

② 米の食味ランキング  
 ※日本穀物検定協会のHPで見られます。  
 外観、香り、硬さなど総合評価の6つにより、おいしさを判定します。

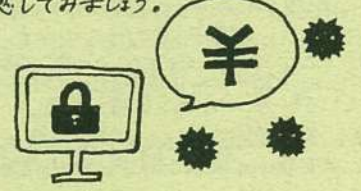
せっかくの新米のシーズン、新たなおいしいお米を探してみたいかかでしょうか。(押切)

## 身代金要求型ウイルス!? 身近に広がるランサムウェア

今年5月に国内大手企業でもランサムウェアによる被害が報告されましたが、みなさんはご存知でしょうか? 誰でも被害にあう可能性があるウイルスなので、改めてランサムウェアについて確認してみましょう。

### ① 世界中で広がるランサムウェア

ランサムウェアとは、PCやスマートフォンのデータを勝手に暗号化したり、画面をロックして、そのデータの復旧と引き換えに金銭を要求する手口のウイルスです。このことから、身代金要求型ウイルスと呼ばれ、警視庁でも注意喚起がなされています。



### ① ランサムウェアの手口は大きく2つ

#### ① X-メールからの感染

- 添付ファイルがウイルスになっている
- 本文中のURLへアクセスする



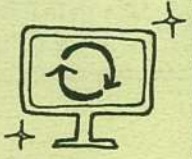
### ② ランサムウェアに感染しないために

① X-メールのリンクや添付ファイルを安易に開かない  
 スпамメールを送りつけ、感染させようとするので、心あたりのあるX-メールは慎重に内容を確認しましょう。



#### ② OSやソフトを最新の状態にする

OSやソフトの脆弱性を残していると、感染する可能性が高まります。開発元から更新プログラムが提供されたら、速やかに適用し、脆弱性を修正しましょう。併せて、セキュリティソフトも最新の状態にすることを心がけましょう。



### POINT\*

万が一感染してまた場合のために...  
 こまめなバックアップが大切です。



ウイルスの手口や対策をきちんと理解しておくことで、感染を未然に防ぐことができます。日頃から対策をとっておくことが大切です!



伊藤

## 暑い日に合ふ世を飲み物

まだまだ冷たい飲み物が飲ける時期、でも7月の飲み物で体の不調を感じることも... 実は飲み物の温度と体には深い関係があるようです。

今日は暑さに合ふ世を飲み物の摂り方についてご紹介!

7月の知識、飲み物の温度の目安  
 氷水や自販機から出したばかりの温度は約0℃

- 熱中症対策や運動中は  
 5℃~15℃の少し冷たい飲み物がおすすです。体への吸収が早いので、脱水症状を起しにくく、熱した体を冷やすため、体温を下げるのに役立ちます。
- ダイエットには  
 室温で常温(15℃~25℃)の飲み物がおすすです。代謝を上げるのにいいとされています。温度が低すぎると体に負担をかけてしまい、逆に代謝を悪くするので要注意。



私は中国の出身ですが、母国でも常温の飲み物を飲むようにおぼわれていました。万共通のことなので、暑さや環境に適した温度の飲み物を選んで、まだまだ暑い夏を健康に乗り切りましょう!

伊藤